



CARROZZERIA  
**CHINETTI** s.r.l  
ITALY

## POMPE CENTRIFUGHE ANTINCENDIO FIREFIGHTING CENTRIFUGAL PUMPS

### CARATTERISTICHE COSTRUTTIVE

Le pompe centrifughe antincendio CHINETTI sono progettate per affrontare i servizi più gravosi, ad uno, due o più stadi in funzione delle prevalenze richieste.

L'adescamento è effettuato mediante pompa del vuoto a palette rotanti ad azionamento elettrico.

Materiale delle fusioni: Bronzo / Lega leggera /

Materiale degli alberi: acciaio inox

Tenuta d'albero: meccanica

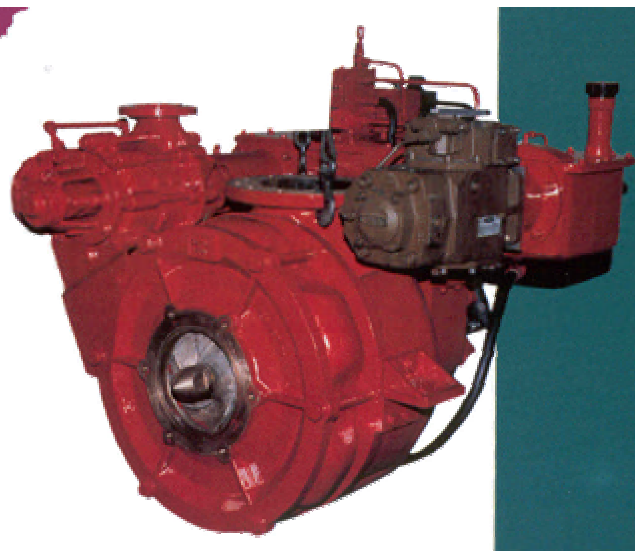
### STRUCTURAL CHARACTERISTICS

*CHINETTI self priming fire pumps are designed and manufactured to match the most exacting tasks and feature one, two or more stages according to the requested discharge pressure. The priming is obtained by means of electrical rotary vanes vacuum pump.*

*Casing materials: Bronze / Aluminium alloy /*

*Shaft Material: Stainless Steel*

*Shaft Seal: Mechanical*

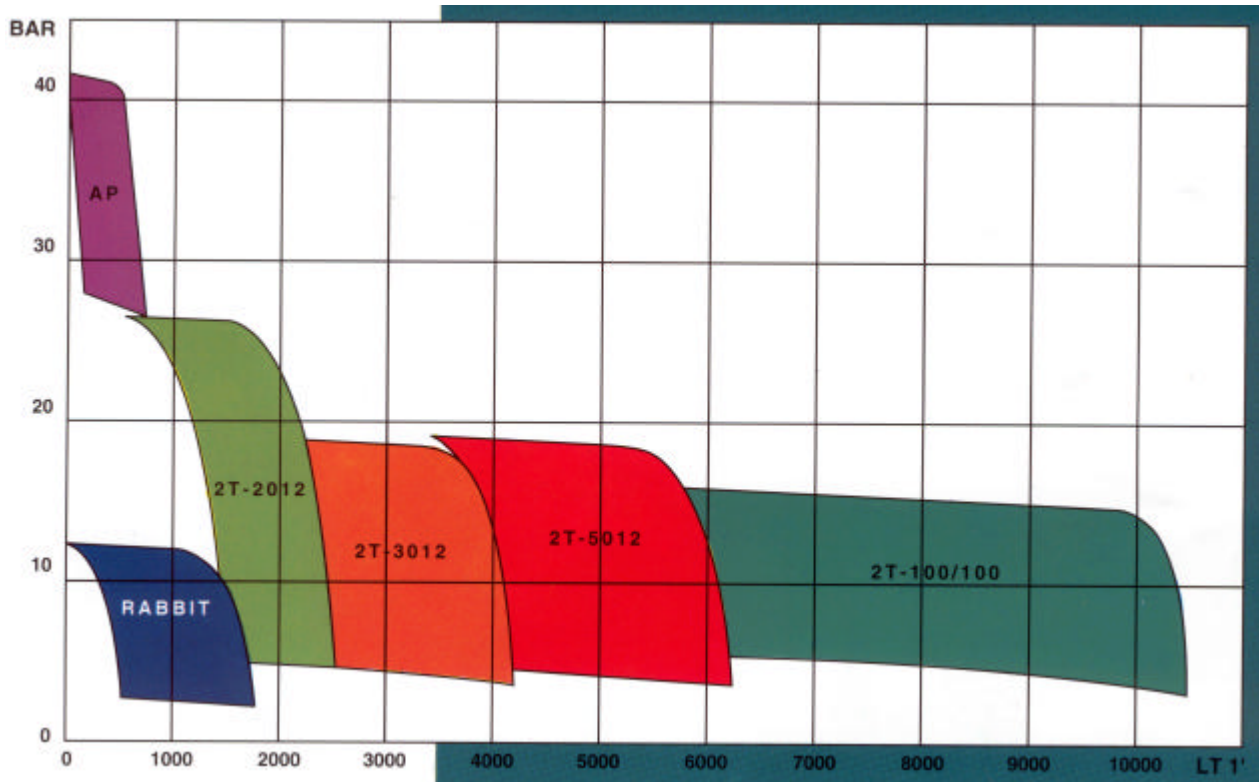


<b>PERFORMANCE DATA</b>	<b>2T-2012</b>	<b>2T-3012</b>	<b>2T-5012</b>	<b>2T-100/100</b>	<b>MULTI PRESSURE</b>	<b>4T-440</b>
Altezza di adescamento* <i>Priming Performance Range*</i>	Fino a 8 m <i>To 8 m</i>	Fino a 8 m <i>To 8 m</i>	Fino a 8 m <i>To 8 m</i>	Fino a 8 m <i>To 8 m</i>	Fino a 8 m <i>To 8 m</i>	-
Pressione Massima di Alimentazione <i>Maximum Suction Pressure</i>	12 bar	12 bar	12 bar	12 bar	12 bar	18 bar
Velocità Massima Ammessa <i>Maximum Recommended Speed</i>	3600 r.p.m.	2500 r.p.m.	2500 r.p.m.	2500 r.p.m.	5000 r.p.m.	5000 r.p.m.
Pressione Massima in Mandata M. P. <i>Maximum Outlet Pressure – M. P.</i>	25 bar	18 bar	18 bar	15 bar	8 bar	-
Pressione Massima in Mandata A. P. <i>Maximum Outlet Pressure – H.P.</i>	-	-	-	-	40 bar	45 bar
Portata Massima – Media Pressione <i>Maximum Flow – Medium Pressure</i>	3000 lt./min.	4000 lt./min.	6000 lt./min.	8000 lt./min.	2500 lt./min.	-
Portata Massima – Alta Pressione <i>Maximum Flow – High Pressure</i>	-	-	-	-	250 lt./min.	400 lt./min.
Peso <i>Weight</i>	160 kg	250 kg	250 kg	500 kg	200 kg	85 kg
Dimensioni Fondamentali (mm) <i>Typical Dimensions (mm)</i>	620x400x48	675x550x530	675x550x530	827x900x700	900x750x480	600x380x300



CARROZZERIA  
**CHINETTI** s.r.l  
ITALY

## DIAGRAMMA DI SCELTA PUMP SELECTION CHART



## ACCESSORI ACCESSORIES

- ? Adescamento automatico.  
*Automatic priming pump.*
- ? Senso di rotazione della pompa secondo specifiche del Cliente.  
*Direction of pump rotation on Customer specification.*
- ? Frizione elettromagnetica principale.  
*Water pump magnetic clutch.*
- ? Pompe schiumogeno ad ingranaggi da 200 a 600 lt./min. e pompe per alta pressione da abbinare alle pompe media pressione.  
*Foam gear pumps from 200 to 600 lt./min. and high pressure pumps, to be combined with a medium pressure pump.*
- ? Sistemi di miscelazione schiumogeno "Around the pump".  
*Foam mixing systems "Around the pump" type.*
- ? Sistemi di miscelazione schiumogeno a pressione bilanciata.  
*Foam mixing systems "balanced pressure" type.*

